

財團法人天主教會台中教區

涓滴匯聚、愛的應援～

「前往幸福的路上～ 109 年度弱勢家庭支持與多元服務計畫」

募款活動

## 使用情形暨成果報告

109/12/31

### 壹、緣起

台中慈愛原為彰化慈愛分院，96 年重建完成後獨力在台中市立案提供服務，隸屬天主教臺中教區附設的福利機構，提供一群 7-65 歲身心障礙者教育與發展的需要。慈愛智能發展中心服務近 60 位身心障礙服務對象，提供教養住宿、日間照顧等服務。在台中慈愛裡 40 個家庭是中低收入戶、10 個家庭無法繳納每月教育費、7 名服務對象是沒有家庭支持、34 名服務對象需要工作支持、24 名服務對象長期住宿、20 名服務度對象假日長期留宿，為解決長期服務的困境期待透過募款來支持台中慈愛各項工作目的。透過「工作陶冶訓練」、「認知活動」及「休閒課程」，達到支持、培養心智障礙成人「自我照顧」、「休閒活動」及「工作技能」等目的，透不同課程豐富身障者生活經驗、提昇生活品質。為有利接受機構托育養護服務之身心障礙者能享有更多的社會資源與協助，中心規劃「涓滴匯聚、愛的應援 108 年度弱勢家庭支持與多元服務計畫募款活動」作為推動身心障礙福利的延展，期望透過此勸募活動之推動，將社會各界的愛心化為行動，讓慈愛智能發展中心得以提供更全人、優質的服務，使中心服務對象能更能融入社區、回歸社會。

### 貳、計畫目標

協助政府照顧弱勢，支持家庭照顧者。本教區附設慈愛智能發展中心服務 60 位身心障礙學員，多位來自家庭失功能、單親或弱勢家庭，無力支付相關服務費的情形，長期需協助其生活日常所需。身體照顧只能滿足基本需求，長時間安置於中心的服務對象除了身體照顧還須顧及精神層面，假日休閒活動需聘請相關藝術、體適能、音樂相關專業人員等，提升生活品質；募集成人身心障礙服務專業人員經費，包含社工員、教保員、職能治療師、物理治療師、營養師、護理師等，補充政府補助不足之年度費用；且交通車已服勤 14 年之久，零件開始老舊汰換，龐大的維修費用造成中心負荷。

慈愛智能發展中心已在中部地區服務心智障礙者 10 年以上，許多設施設備已使用老舊需汰換之境；期望募得款項能逐漸更新設備提供服務使用者高品質生活。

### 叁、目的

協助政府照顧弱勢，支持家庭照顧者。慈愛智能發展中心服務 60 位身心障礙學員，多位來自家庭失功能、單親或弱勢家庭，無力支付相關服務費，長期需協助其生活日常所需。除了身體照顧，長時間安置於中心的服務對象還須顧及精神層面，休閒活動、社會參與；專業課程需聘請相關藝術、體適能、音樂相等專業人員，提升生活品質；募集成人身心障礙服務專業人員經費，包含社工員、教保員、職能治療師、物理治療師、營養師、護理師等，補充政府補助不足之年度費用慈愛智能發展中心已在中部地區服務心智障礙者 10 多年；網頁須更新、許多設施設備已老舊待汰換。期望募得款項能逐漸更新設備提供服務使用者高品質生活。

### 肆、服務對象

1. 中心服務之 58 名心智障礙者，含住宿 24 名及日托 34 名。
2. 社區居住服務之 10 名心智障礙者。

### 伍、經費用途

提供全人多元化服務，經費包含維持健康體能課程、音樂輔療、休閒課程，另外托育養護服務、技藝陶冶、清寒助學助養、醫療復健、休閒娛樂、社區支持服務、社區居住、自立支持生活及家庭支持、物資募集(一般及特定。例如：過年年菜、端午節粽子、母親節蛋糕、中秋節月餅．．．)等所需費用與相關設施設備的更新購置(如：商用烘衣機)與維護(如：電梯中控設備)等支出，藉此提升中心內軟、硬體設備品質，增進整體服務水平，得以運用宣傳、行銷方式，讓社會大眾更清楚了解本中心相關服務項目及服務對象需求。

## 陸、勸募所得及執行金額

項次	方案	勸募所得 (含利息)	執行數
1	弱勢家庭助養助學		\$18,000 元
2	社區居住、自立生活營、社區參與		\$1,973 元
3	多元化專業服務費、提升專業職能		\$183,200 元
4	餐食營養補充		\$480,531 元
5	硬體設施設備老舊更新		\$556,980 元
6	網站架設相關費用		\$82,020 元
7	中心相關人事費用補充		\$118,375 元
8	勸募活動之必要支出（由募得款項支付）		\$94,382 元
總計		\$1,535,461 元	\$1,535,461 元

柒、經費使用期限 109 年 01 月 01 日~109 年 12 月 31 日

## 捌、服務執行成效

1. 中心低收或中低收家庭與邊緣戶之服務對象，添購冬季衣物、鞋褲民生用品採購總共八位。
2. 自立生活營活動提供 66 人「原原不絕·聖愛相隨」之旅。此次二天一夜活動中，服務對象到水里天主堂彌撒，九族文化村體驗原住民文化與搭乘纜車，飽覽日月潭湖面風光，晚上走在伊達邵馬頭，觀看與品嚐美味的小吃，走在人潮擁擠的街道感覺人擠人、五光十射、熱鬧喧嘩的夜晚。搭乘遊艇體驗。聖愛營

地活大地遊戲，練習團隊合作。活動策劃前服務對象參與地點的票選與意見表達，活動中提服務對象選擇及決策的機會，達到獨立生活的目標。

3. 專業講師支援中心各項專業服務。

(1) 教育育訓練：正向行為、感染控制、性侵害防治

(2) 教保團督與社工團督

(3) 物理復健

(4) 打擊樂專業師資支援

4. 網站架設相關費用

5. 硬體設施設備老舊更：社區居住方案房屋維修：防水工程、老舊電線汰換

6. 網站架設更新：

由原本 [www.catholic.org.tw/tszai213](http://www.catholic.org.tw/tszai213) 重新建置至 <https://www.tszai.org/>

7. 中心相關人事費用補充

聘請一位專職人員丁淑貞，協助勸募帳務整理、收據開立與寄發，經費一共使用\$118,375元

月	姓名	薪資	加值特別 優遇費	年資	職務	全勤	扣薪	總計	扣除		實領	含 伙食費	到職日	投保 薪資	備註說明	簽章
									勞保	健保						
5	丁淑貞	30000/30*27				0		27,000	0	-1,341	25,659	400	109.05.04	31,800		
6	丁淑貞	17,000	11,000	2,000		500		30,375	0	-3,129	27,246	400	109.05.04	31,800		
7	丁淑貞	17,000	11,000	2,000		500		30,500	0	-894	29,606	400	109.05.04	31,800		
8	丁淑貞	17,000	11,000	2,000		500		30,500	0	-1,341	29,159	400	109.05.04	31,800		

8. 勸募活動之必要支出（由募得款項支付）總計：93,319元

郵電費	金額
2/15 信安郵通-寄1月勸募收據	1,490

信安郵通-期刊郵資	19,147
信安郵通-寄 2-3 月勸募收據 郵資	2,026
6/2 信安郵通-寄 4 月勸募收據郵資	997
信安郵通-季期刊郵資	7,499
匯款手續費	1,063
印刷費	
德士通-上半年期刊 1800 本	42,525
德士通-勸募捐款收據 100 本 /信封 1000 個	4,515
德士通-期刊 1200 份 15656	15,120



## 玖、成果照片

### 1. 弱勢家庭助養助學



服務對象購衣物



服務對象購衣物

### 2. 社區居住、自立生活營、社區參與



109年10月15~16日生活營



109年10月15~16日生活營



109年10月15~16日生活營



109年10月15~16日生活營

### 3. 多元化專業服務費、提升專業職能



打擊樂參加對外表演



打擊樂課程



每月物理治療課程



每月物理治療課程





員工教育訓練費課程



員工教育訓練費課程



員工教育訓練費課程-教保團督



員工教育訓練費課程

#### 4. 餐食營養補充







每日餐食-四色一湯

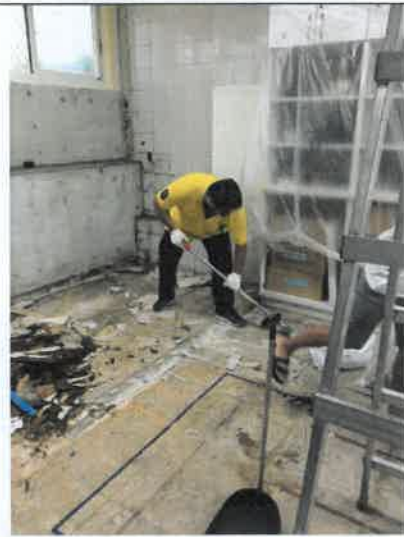
## 5. 硬體設施設備老舊更新



電梯修繕



露德家園地板等拆除工程



露德家園地板等拆除工程



露德家園防水工程



露德家園防水工程





露德家園室內線路整修工程



露德家園室內線路整修工程



緊急電源配線工程



緊急電源配線工程



匯流排開關專用迴路檢修

## 9. 網站架設相關費用

